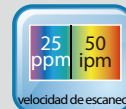


Un escáner de documentos compacto y asequible



Características:

- Documento a color de un solo lado de hasta tamaño oficio (8,5" x 14")
- Velocidad de escaneo de hasta 25 ppm/ 50 ipm en modos color y monocromático
- Panel de funcionamiento fácil de utilizar
- Capacidad máxima del ADF de 35 páginas de papel de 20 lb
- Resolución óptica verdadera de 600 ppp
- El controlador TWAIN ofrece funciones de mejora de la imagen, como detección automática del color, recorte automático, corrección de inclinación y umbrales
- Escaneo de páginas grandes de hasta 118"
- La fuente de luz LED no requiere tiempo de calentamiento
- Obtenga una imagen a color, en escala de grises o blanco y negro de forma simultánea en un solo escaneo
- Peso: 2,7 kg

Descripción general

Al combinar un escáner de cama plana con la comodidad de un ADF de 35 páginas, el Avison AD120 es una solución de escaneo de productividad compacta y asequible que ofrece un rendimiento de 25 ppm/ 50 ipm a una resolución de 300 ppp. La combinación de alta productividad y precio asequible permiten que esta serie sea la elección indudable para reducir el costo total de escaneo.

Recorte automático de varias imágenes

Además, el escáner incluye una cómoda función de recorte de varias imágenes. Con esta función, se pueden colocar diferentes tamaños de documentos, como fotografías, tarjetas de identificación o tarjetas comerciales, en la cama plana, y el escáner puede recortar y crear varias imágenes según los tamaños originales de los documentos en un solo escaneo.

Escaneo con botón fácil de utilizar

El AD120 es fácil de utilizar a través de la pantalla LCD y los botones ubicados en el panel. Al seleccionar el destino y presionar el botón "Scan" (Escanear), puede escanear el documento con un formato de archivo PDF compatible con búsquedas, BMP o GIF y enviar la imagen escaneada a un destino programado previamente, como un correo electrónico, impresora, aplicación de software de edición de imágenes o incluso un servidor en la nube, como Google Drive, Dropbox, Evernote o Microsoft SharePoint. ¡Escanear es así de sencillo!

Diseño compacto y responsable con el medioambiente

El AD120 tiene un diseño compacto y responsable con el medioambiente debido a que utiliza la tecnología CIS (sensor de imagen de contacto) que requiere un espacio más pequeño y la lámpara LED como fuente de luz. Las lámparas LED poseen un consumo de energía más bajo y están diseñadas para ofrecer una duración durante toda la vida útil del escáner. Además, su luz brillante proporciona una iluminación real para obtener imágenes de color preciso.

Configuración avanzada a través del controlador TWAIN

Para usuarios avanzados que deseen controlar la configuración de escaneo y obtener la mejor calidad de imagen, el escáner AD120 de Avison puede realizar el escaneo a través de la interfaz avanzada de usuario TWAIN de Avison desde una aplicación de software compatible con TWAIN. La interfaz de usuario TWAIN de Avison incluye varias funciones útiles para mejorar la calidad de la imagen, como el recorte y corrección de inclinación automáticos, la detección automática del color, la coincidencia del color, la omisión del color, etc.

Potentes aplicaciones de software incluidas

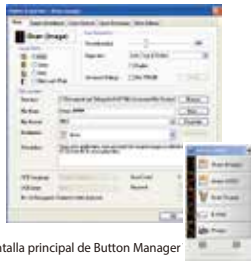
El Avison AD120 incluye controladores TWAIN e ISIS y un conjunto de potentes aplicaciones de software, como Avison Button Manager, AvScan X y Nuance PaperPort 14. Gracias a Button Manager, puede escanear a un formato de archivo PDF compatible con búsquedas, JPEG, BMP o GIF y enviar la imagen escaneada a un destino especificado como correo electrónico, impresora u otra aplicación con presionar un solo botón. AVScan X y Nuance PaperPort son aplicaciones de software de gestión de documentos y procesamiento de imágenes altamente efectivas que le ayudan a optimizar sus tareas de forma más eficiente.



Avisión | Escáner de documentos AD120

Button Manager V2 de Avisión

-Completa su escaneo con un paso sencillo



Pantalla principal de Button Manager

AVScan X

-Herramienta de gestión inteligente de documentos Herramienta



Pantalla principal de AVScan X

Nuance PaperPort SE14

-La elección profesional para organizar y compartir sus documentos



Pantalla principal de PaperPort SE14

Button Manager V2 permite que sea más sencillo escanear y enviar una imagen a sus destinos favoritos con presionar un solo botón. Ahora, la nueva versión incluye una función innovadora que le permite escanear y cargar automáticamente el documento escaneado a repositorios en la nube populares, como Google Docs, Microsoft SharePoint o FTP. Además, la función iScan le permite insertar la imagen escaneada o el texto reconocido después del proceso de OCR (reconocimiento óptico de caracteres) en su editor de textos, como Microsoft Word, para poder realizar su trabajo de forma rápida y sencilla.

La digitalización de documentos es el primer paso de la gestión de documentos. Sin embargo, las imágenes de baja calidad pueden provocar graves problemas para los procesos posteriores de indexación o almacenamiento. Esto podría aumentar los costos de mano de obra de escaneo y reducir la precisión del reconocimiento óptico de caracteres (OCR). AVScan X garantiza que todos los documentos se comprueben y retoquen en el momento que se escanean a fin de que se pueda garantizar una calidad de imagen correcta antes de que estén listas para el uso para otra finalidad.

AVScan X es una solución inteligente de escaneo y archivado electrónico. AVScan 5.0 posee exclusivas funciones que convierten e indexan la información escaneada en documentos electrónicos para un fácil almacenamiento y recuperación.

PaperPort SE 14 es la solución de escaneo y gestión de documentos más popular de Nuance, diseñada de forma minuciosa y especial para el uso en oficina hogareña. Parte archivador y parte escritorio de documentos digitales, PaperPort SE 14 es la forma más rápida y sencilla de escanear, buscar y organizar sus documentos. Además, PaperPort SE 14 ofrece actualmente acceso en cualquier momento y lugar a sus archivos más importantes y de la forma que sea más sencilla para usted, ya sea desde una PC, Mac, iPhone, iPad o dispositivo con Android.



PAPERPORT® SE14



Avisión
Button Manager V2

AVScan X



Especificaciones del producto Avisión AD120

Alimentación de papel:	Capacidad del ADF de 35 páginas con cama plana
Tecnología de escaneo:	Sensor de imagen de contacto (SIS)
Fuente de luz:	LED
Tamaño del documento (ADF):	Máx. 216 x 356 mm (8,5" x 14") Min. 76,2 x 127 mm (3,0" x 5,0")
Tamaño del documento (cama plana):	Máx. 216 x 297 mm (8,5" x 11,7")
Velocidad de escaneo (ADF):	25 PPM/ 50 IPM (Color, A4, 300 ppp)
Velocidad de escaneo (cama plana):	4,5 seg. (Color, A4, 300 ppp)
Espesor del papel:	60~105 g/m ² (16~28 lb.)
Resolución óptica:	600 ppp
Resolución de salida:	75, 100, 150, 200, 300, 400 y 600 ppp
Formatos de salida:	Blanco y negro, escala de grises, color de 24 bits
Formatos de archivo:	BMP, PNG, GIF, JPEG, PDF, PDF compatible con búsquedas TIFF, TIFF, RTF, TXT, XPS, DOC, XLS, PPT, DOCX, XLSX, PPTX, HTML de varias páginas.
Software incluido:	Avisión Button Manager V2, Avisión AVScan X, PaperPort SE 14
Interfaz/controladores:	USB 2.0 (compatible con USB 3.0) / TWAIN, ISIS
Fuente de alimentación:	Entrada: 100~240 V de CA, 50/60 Hz Salida: 24 V, 1,5 A
Consumo de energía:	En funcionamiento: < 16 W Listo: < 7 W En reposo: < 2,9 W Apagado: < 0,5 W
Factores ambientales:	Temperatura de funcionamiento: De 10 °C a 35 °C (de 50 °F a 95 °F) Humedad de funcionamiento: Del 10 % al 85 %
Dimensiones (Alto x ancho x profundidad):	402 x 330 x 112 mm (15,6 x 13 x 4,4")
Peso:	2,7 kg (5,9 lb.)
Volumen de escaneo recomendado diario:	Hasta 500 hojas

Nos hemos esforzado para garantizar que la información de este manual sea precisa y que Avisión no será responsable de errores de impresión o tipográficos. La información contenida en este manual puede estar sujeta a cambios sin previo aviso. Avisión Inc. posee los derechos de propiedad intelectual de la apariencia y diseño del producto. Avisión Inc. Todos los derechos reservados. Otros nombres de productos y empresas mencionados en este documento son marcas comerciales de sus respectivas empresas. Los productos de terceros sirven únicamente de referencia y Avisión no ofrece una garantía para estos productos ni es responsable de la eficiencia o uso de estos productos.

Requisitos del sistema

Procesador: Intel® Core 2 Duo o superior
Memoria: 1 GB (Windows de 32 bits) 2 GB (Windows de 64 bits)
DVD-ROM: Unidad de DVD-ROM
USB: Puerto o USB 2.0 (USB 1.1 admitido)
Sistema operativo Windows®:
Windows® XP SP3, Vista, 7, 8.x, 10

Contenido

Escáner AD120
Fuente de alimentación
Guía rápida
Cable USB 2.0

El CD-ROM incluye:

-Controlador del escáner (Controlador TWAIN/ ISIS/ WIA)
-Avisión Manager V2
-Avisión AVScan X
-Nuance PaperPort SE 14



Avisión
www.avision.africa